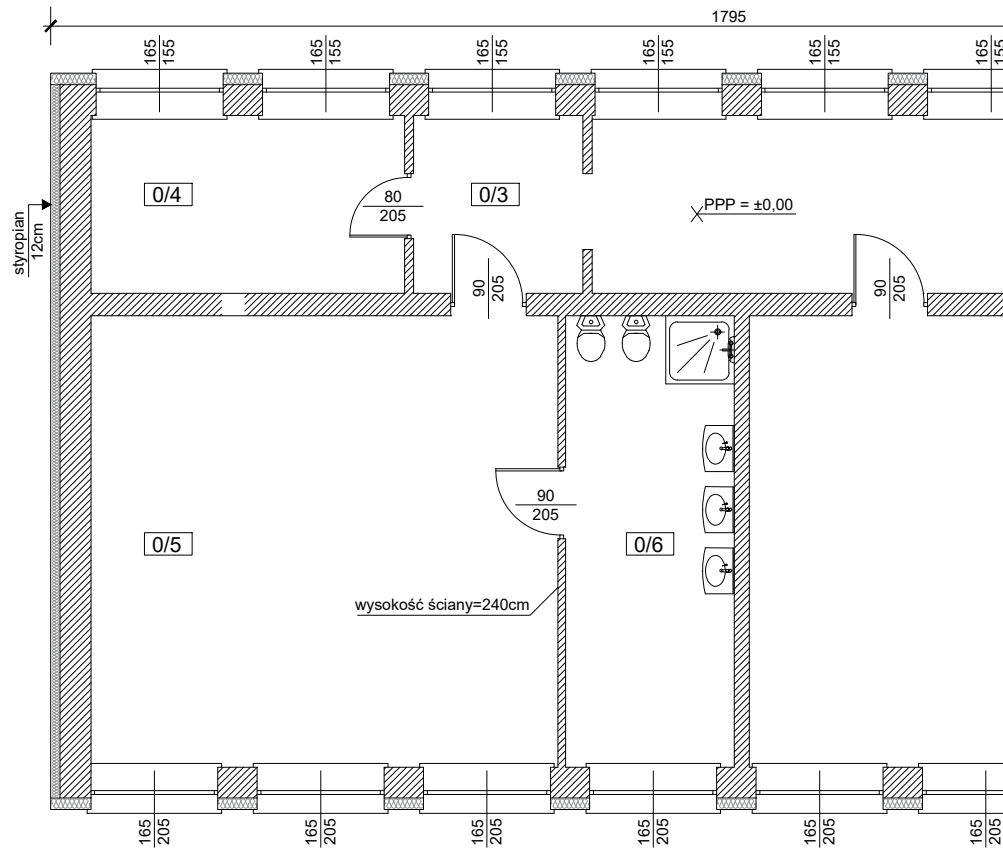


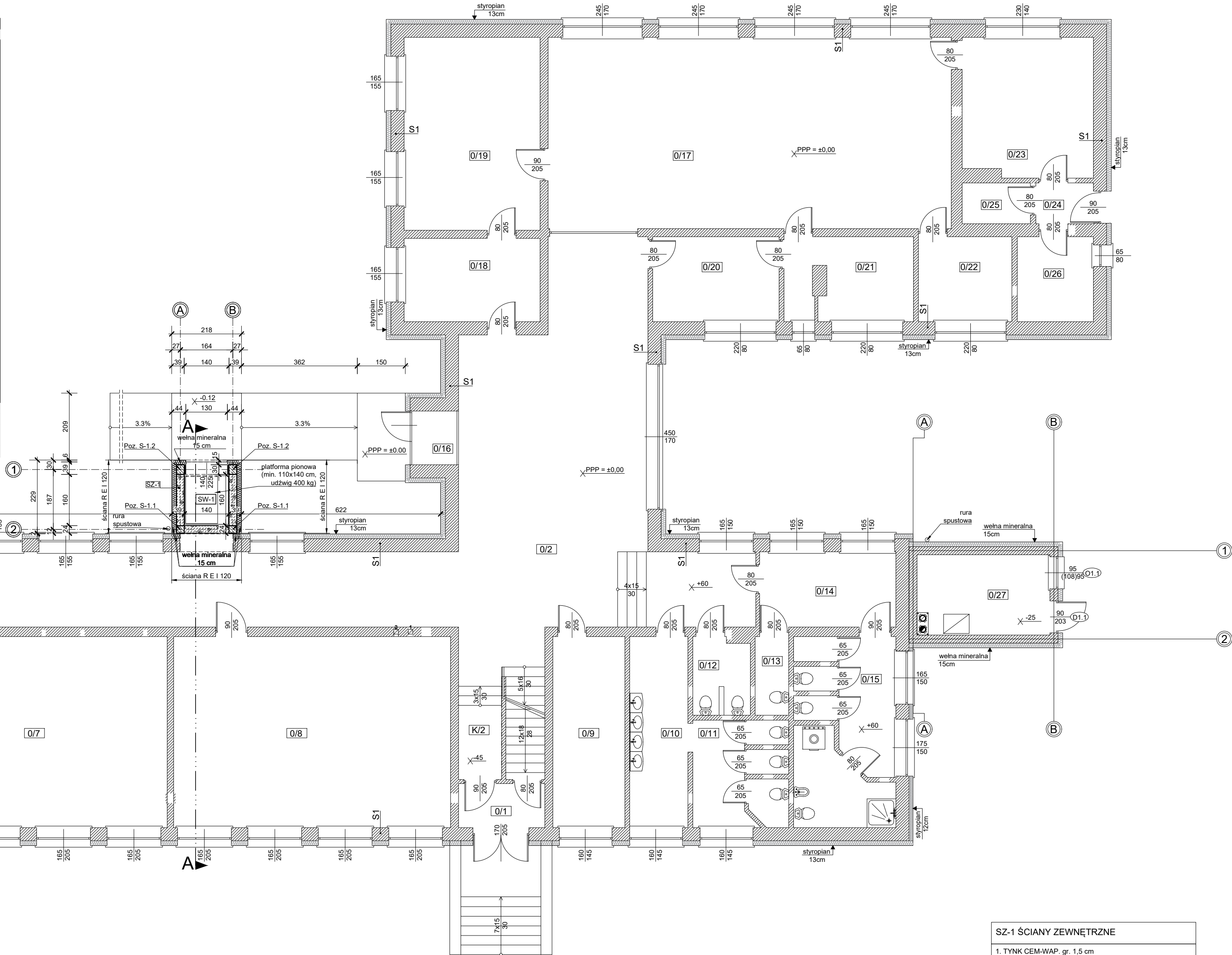
RZUT PARTERU

— elementy istniejące
— elementy projektowane

ZESTAWIENIE POWERZCHNI PARTERU (ELEMENTY ISTNIEJĄCE)						
Nr	Rodzaj pomieszczenia	A[m ²]			V [m ³]	h [m]
		h<140cm	140cm<h<220cm	220cm<h		
0/1	Wiatrołap	-	-	6,53	6,53	14,37
0/2	Korytarz	-	-	117,96	117,96	383,37
0/3	Sala lekcyjna	-	-	5,26	5,26	17,10
0/4	Sala lekcyjna	-	-	9,75	9,75	31,69
0/5	Sala lekcyjna	-	-	36,89	36,89	112,51
0/6	Sala lekcyjna	-	-	13,31	13,31	40,60
0/7	Sala lekcyjna	-	-	51,16	51,16	156,04
0/8	Sala lekcyjna	-	-	51,64	51,64	157,50
0/9	Biblioteka	-	-	13,43	13,43	40,96
0/10	Przedsiónek	-	-	10,87	10,87	35,22
0/11	Toalety	-	-	9,54	9,54	30,91
0/12	WC	-	-	4,27	4,27	18,10
0/13	WC	-	-	2,58	2,58	13,52
0/14	Kuchnia	-	-	10,02	10,02	62,52
0/15	Toalety	-	-	18,17	18,17	131,55
0/16	Wiatrołap	-	-	2,38	2,38	19,61
0/17	Sala gimnastyczna	-	-	75,35	75,35	696,23
0/18	Gabinet	-	-	11,09	11,09	113,56
0/19	Gabinet	-	-	25,63	25,63	82,27
0/20	Pom. techniczne	-	-	10,50	10,50	33,71
0/21	Pom. techniczne	-	-	10,26	10,26	32,93
0/22	Pom. techniczne	-	-	7,76	7,76	24,91
0/23	Kuchnia	-	-	18,04	18,04	57,91
0/24	Wiatrołap	-	-	2,30	2,30	7,38
0/25	Pom. gospodarcze	-	-	2,73	2,73	8,76
0/26	Pom. gospodarcze	-	-	6,33	6,33	20,32
0/27	Kotłownia	-	-	10,42	10,42	31,26
K1	Klatka schodowa I	-	-	9,72	9,72	od 2,85 do 3,36
SUMA		-	-	553,89	2405,00	-
Powierzchnia użytkowa parteru [m ²]				553,89		
Kubatura netto parteru [m ³]				2405,00		
Powierzchnia zabudowy (istniejąca) [m ²]				684,79		



ZESTAWIENIE POWERZCHNI PARTERU (ELEMENTY PROJEKTOWANE)						
Nr	Rodzaj pomieszczenia	A[m ²]			V [m ³]	h [m]
		h<140cm	140cm<h<220cm	220cm<h		
0/1	Szyby windy	-	-	2,24	2,24	8,15
SUMA		-	-	2,24	8,15	-
Powierzchnia netto parteru [m ²]				2,24		
Powierzchnia techniczna parteru [m ²]				2,24		
Kubatura netto parteru [m ³]				8,15		
Powierzchnia zabudowy [m ²]				4,92		
Kubatura brutto [m ³]				32,67		



SZ-1 ŚCIANY ZEWNĘTRZNE	
1. TYNK CEM-WAP, gr. 1,5 cm	
2. MUR Z BLOCZKÓW Z BETONU KOMÓRKOWEGO gr. 24 cm	
3. WELNA MINERALNA (λ=0,035 W/(mK)) gr. 15 cm	
4. TYNK CIENKOWARSTWOWY SYSTEMOWY gr. 0,5 cm	

UWAGI

WYMIARY OTWORÓW DRZWIOWYCH PODANO W ŚWIEŁLE OŚCIEŻY. PRZED ZAMÓWIENIEM PLATFORMY WYMIARY OTWORÓW NALEŻY SPRAWDZIĆ NA BUDOWIE.

ROBOTY BUDOWLANO-INSTALACYJNE MUSZĄ BYĆ PROWADZONE Z RÓWNOLEGLĄ KOORDYNACJĄ MIĘDZYBARANŻOWĄ. PRZED PRZYSTĄPIENIEM DO ROBÓT WYKONAWCA POWINIEN ZAPOZNAĆ SIĘ Z CAŁOŚCIĄ DOKUMENTACJI BRANŻOWEJ.

WYMIARY NALEŻY DOPRECYZOWAĆ NA BUDOWIE.

PRACOWNIA ARCHITEKTONICZNA TOMASZ GAWĘDA ul. 3 Maja 38 32-100 Proszowice tel. kom. 666 565 565	TEMAT OPRACOWANIA	ROZBUDOWA BUDYNKU SZKOŁY PODSTAWOWEJ Z ODDZIAŁAMI INTEGRACYJNYMI OBEJMUJĄCA BUDOWĘ PLATFORMY DŹWIGOWEJ - WINDY położonej na działce nr 73/5 w miejscowości Szczyniki gm. Proszowice	
	INWESTOR	SZKOŁA PODSTAWOWA Z ODDZIAŁAMI INTEGRACYJNYMI W SZCZYNIKACH	
	PROJEKTANT	mgr inż. WITOLD PIÓRO uprawnienia nr BPP. Upi. 360380	mgr inż. arch. GRAŻYNA KUŹNIAR uprawnienia nr 7798
	PODPIS:		
	RYSUNEK:	RZUT PARTERU	
BRANŻA: architektura	DATA VII 2024	ZAPROJEKTOWANO W INTERSOFT INTECAD Premium 6.3 Licencja nr 9318423	NR RYS. 2 SKALA: 1 : 100